

幸福空間

GORGEOUS SPACE

2013

April
Vol. 15



精選設計個案賞析 **38**

Let's Visit Asia — 精選亞洲新酒店

中國北京四季酒店、新加坡聖淘沙灣W酒店、印度海德拉巴柏悅酒店

32位知名室內設計師現身說法

由32位知名設計師分享如何打造幸福、溫馨的家

裝修0糾紛、裝潢0風險不再不可能！

「裝修完全履約保證」讓你安心又放心

第三屆「百萬裝潢到你家」開跑囉！

嚴選10位王牌設計師打造獨一無二的專屬幸福

第二屆「百萬裝潢到你家」改造成果大公開

封面提供 | 三商美福設計
Price NT.268



Humanities and Fashion

撰文 / 編輯部 圖片提供 / 蒔築設計有限公司

層次轉折 · 演譯人文時尚美居

依循著使用者的思維來衡量空間向量，突破舊格局窠臼限制，重新去省思及調整空間使用的關係，將原本30多年的老屋翻新解構，規整出全新的空間脈絡，調整為符合生活需求的大三房空間，讓公共場域更加開放完整。甫入屋內，原本狹長的陽台被劃分為二，前區作為玄關、後區作為書房陽台使用，並以百葉窗做為區隔，連結又隱蔽，增加了景深與層次。

About Designer



蒔築設計有限公司

朱皇蒔 專案設計師

Add 新北市永和區中山路一段60巷16號1樓

Tel 02-8660-0368、0958-506-091

E-mail shizhudeign@gmail.com

Web www.szd.com.tw

設計理念

對蒔築空間設計來說，如何在一定的預算及坪數下完成業主的期待，同時維持設計品味與設定風格，不諱言是設計時需要加入考量的重點之一；除此之外，風格上的多變與突破也是蒔築設計努力的目標，尤其在實品屋這個區塊的設計更是著重於此，或許因為沒有特定業主的設定，更能隨心所欲的發揮創意，因此在業界頗受好評，成果相當豐富，而這些累積及激發出的設計創意發想，也成為每一件作品的最佳基石。

蒔築設計有限公司
Add 新北市永和區中山路一段60巷16號1樓 Tel 02-8660-0368、0958-506-091





迸發設計的感染力

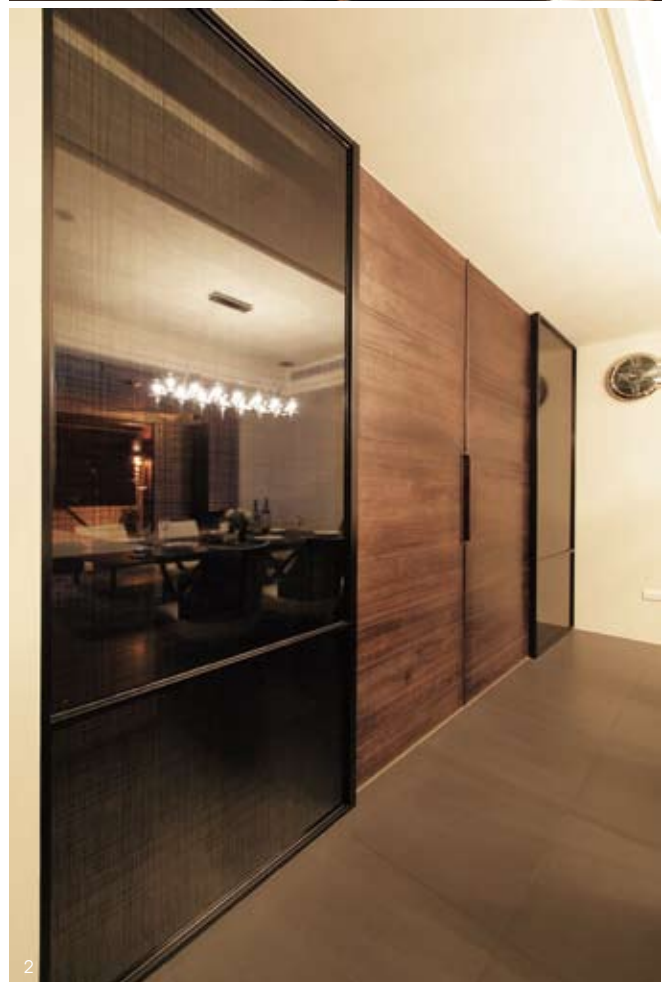
來到大器恢弘的客廳，以開闊的形式呈現，設計師考量到業主個性與視覺意象，在天花板的部分以波浪層次來形塑空間的流動感，彷彿布一樣的柔軟與堅韌。電視主牆刻意以不規則的紋理拼貼，並運用V字溝槽的手法，去賦予不同的面貌，其兩側對稱的灰鏡除了延續空間感，也表現儲藏的機能。

開放式的廚房，以大尺度的梧桐風化木門片來做客、餐廳的劃分，中間並以鏤空的方式作為把手設計，另兩側的玻璃貼上特殊的薄膜，賦予空間不同的面貌。來到餐廳，對應天花設定下的完整區塊分野，並搭配一盞極具視覺張力的主燈設計，成為空間的視覺焦點；而餐吧則連結餐廳的作為開放式餐廚區，也保留了機能上的運用。

主臥床頭，有著古典語彙意象的繡布造形，以細膩雅致回應空間的獨特品味；更衣在形式開放下的機能配置，打造精品櫥窗般的生活體驗。來到書房，也作為客房的使用，此處特地保留以南方松精心鋪排的陽台，在裡頭以植栽妝點，獨享一室悠閒綠意。

01. 電視主牆—電視主牆刻意以不規則的紋理拼貼，並運用V字溝槽的手法，去賦予不同的面貌，其兩側對稱的灰鏡除了延續空間感，也表現儲藏機能。02. 陽台區—原本狹長的陽台被劃分為二，前區作為玄關、後區作為書房陽台使用，並以百葉窗做為區隔。旁側華美的造型燈飾，點綴專屬的迷人優雅。03. 沙發背牆—簡約素雅的空間配色，讓緊繃情緒獲得充分釋放。04. 客廳—在天花板的部分以波浪層次來形塑空間的流動感，彷彿布一樣的柔軟與堅韌。





01.03.餐廳一來至餐廳，對應天花設定下的完整區塊分野，並搭配一盞極具視覺張力的主燈設計，成為空間的視覺焦點。02.餐廳門片一開放式的廚房，以大尺度的梧桐風化木門片來做客、餐廳的劃分，中間並以鏤空的方式作為把手設計，另兩側的玻璃貼上特殊的薄膜，賦予空間不同的面貌。04.書房陽台—書房也作為客房的使用，此處特地保留以南方松精心鋪排的陽台，在這裡以植栽妝點，獨享一室悠閒綠意。05.更衣室—形式開放下的機能配置，打造精品櫥窗般的生活體驗。06.主臥床頭—有著古典語彙意象的繡布造形，以細膩雅致回應空間的獨特品味。

Case Data

座落位置 / 中和

建築形式 / 老屋翻新

空間坪數 / 38坪

格局規劃 / 客廳、餐廳、廚房、主臥室、男孩房、書房、衛浴×2

主要建材 / 灰鏡、茶鏡、霧面磚、木作、大理石、風化木、南方松、人造石、鋼琴烤漆、灰玻貼膜、茶玻、鐵件

